



ערן יעקב

מיסוי ירוק

רשות המסים בישראל

מישורי פעולה עיקריים

1. תחבורה
2. אנרגיות מתחדשות
3. התייעלות אנרגטית



מיסוי ירוק בתחבורה

מאי 2007 - המלצות הוועדה למיסוי ירוק בתחבורה.

ינואר 2008 - אימוץ ההמלצות בהחלטת ממשלה:

- מס קניה דיפרנציאלי לפי "מדד ירוק לזיהום";
- אגרות רישוי בהתאם להשפעות החיצוניות השליליות של התיישנות הרכב;
- בלו מופחת על ביו דיזל ותחליבי סולר;
- קביעת בלו דיפרנציאלי למזוט לסוגיו;
- התייחסות לכלי רכב היברידיים, מונעי גפ"מ, מוניות, משאיות ואוטובוסים;
- 3,000 ש"ח בגין גריטת כלי רכב.



מיסוי אנרגיות מתחדשות

הוחלט להעניק הטבות מס להשקעות בשנים - 2008 :2012

- פחת מואץ למתקני חשמל בטכנולוגיה פוטו-וולטאית וסולארית-תרמית ;
- פחת מואץ לדודי שמש לחימום מים לעסקים ;
- פטור ממס (עד 18 אלש"ח) ליחידים במכירת חשמל שיוצר במתקן PV ביתי בהספק עד 4KW ;
- גיבוש הטבות לפי חוק עידוד השקעות הון.

פחת מואץ

- השקעות ב PV הם עתירי הון לכן שעורי פחת גבוהים משמעותיים ביותר
- חברה לא תשלם מס אלא לאחר החזר מלוא ההשקעה
- כיום- שיעור הפחת על מכונות וציוד, שנרכשו בין 1.06.08 - 31.05.09 הוא 30%
- פעילות מזכה בלבד



מיסוי ירוק בעולם

במדינות המערב הכירו בצורך להקמת גוף מקצועי מיוחד
המטפל בכלי מיסוי ירוק

אנגליה - הקמת גוף האחראי להתייעלות אנרגטית
ואנרגיה מתחדשת. הטבות מס (פחת) בגין השקעות
במכונות וציוד המיועדים לחסכון באנרגיה.
איטליה - מס מופחת בגין רכישת מקררים ומנועים
ביעילות אנרגטית גבוהה.

נורבגיה - הקמת "נציבות המיסוי הירוק".
יוון - התרת ניכוי של 20% למערכות סולארית קטנות
(עד 700 אירו).

צרפת - זיכוי במס (50%) לבתים פרטיים ברכישת
מערכות סולאריות (עד 8,000 אירו).

מיסוי ירוק בארה"ב

- בארה"ב קיים מיסוי ירוק רחב ומקיף הן ברמה הפדראלית והן המדינתית. בפדרל:
- פחת מואץ להתקנת מערכות סולאריות מסחריות;
 - פחת מואץ לציווד חוסך אנרגיה;
 - זיכוי מס (30%) על השקעות במתקנים סולאריים ביתיות (עד \$2,000);
 - זיכויים למכשירי חשמל חוסכי אנרגיה;
 - Production Tax Credit זיכוי ליצרני חשמל באנרגיות מתחדשות (עד 1.9 סנט לקוט"ש);
 - זיכוי למשק בית על התייעלות אנרגטית (עד \$500).



וועדה למיסוי התייעלות אנרגטית

1. מכשירי חשמל לבנים
2. ספקי שירותי אנרגיה
3. בניה מודעת אנרגיה



מכשירי חשמל לבנים

המטרה:

מניעת רכישה ובהמשך יבוא או ייצור של מכשירים זולים בעלי דרוג אנרגטי נמוך.

הפתרון:

טווח קצר-בינוני – הטלת מיסי קניה על מכשירים בדרוג אנרגטי נמוך כתקופת הסתגלות.

טווח ארוך – חקיקה לאיסור יבוא או ייצור.

מכשירי חשמל לבנים- טווח קצר- בינוני

- הטלת מס קניה על מקררים ומזגנים בעלי דרוג אנרגטי נמוך.
- מס הקניה יחול על מוצרים בעלי דרוג אנרגטי C ומעלה, על מנת לעודד יבוא מוצרים בעלי דרוג A או B.
- חיסכון מצטבר במיליוני קוט"ש על פני 10 שנים-
4,315.
- היקף החיסכון מהוון במיליוני ₪ - **1,380.**

חישוב המלצות מיסוי

הגדרת מוצר מייצג

- סוג - מקרר עם תא הקפאה + כוכב אחד.
- זמן עבודה - 24 שעות ביממה, סה"כ 8760 שעות בשנה.
- נפח – משתנה, לפי הקטגוריה (150,450,700)
- תעריפי חשמל - נלקחו בחשבון תעריפי תעו"ז דיפרנציאליים (פסגה, גבע, שפל) בתוקף מ-

9.11.08

סקר מחירי מקררים

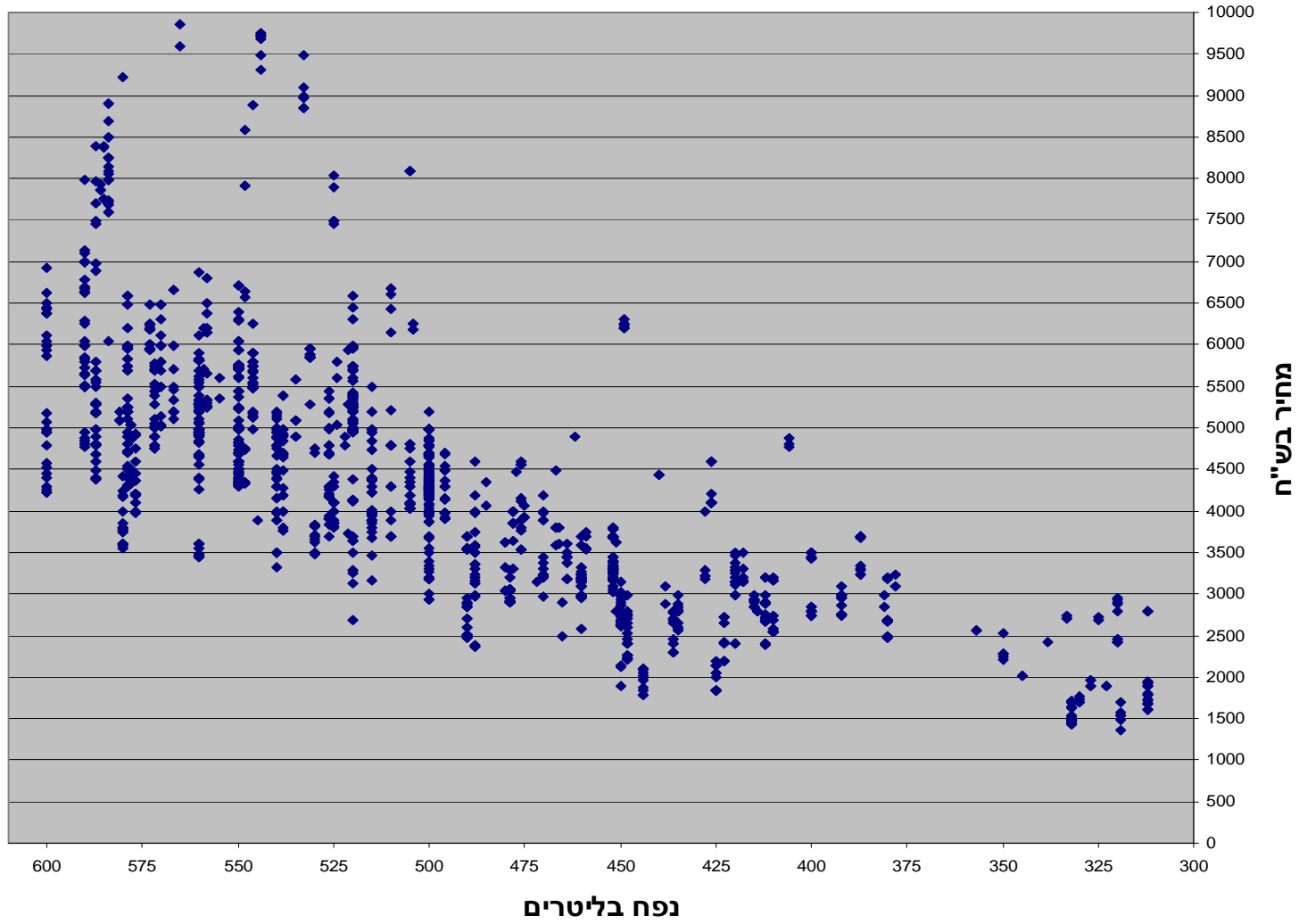
אודות הסקר

■ מס' תצפיות : 2308

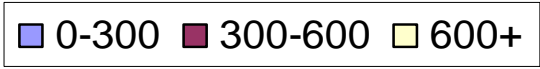
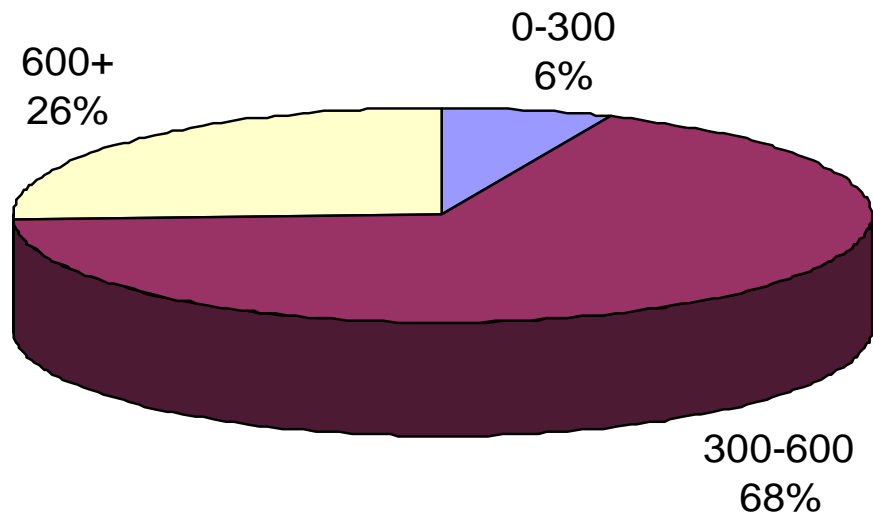
■ לא נבדקו :

- המחיר הנמוך ביותר והיקר ביותר בכל דגם
- מקררים קטנים במיוחד (מתחת ל – 30 ליטר)
- מקררים גדולים במיוחד (מעל 800 ליטר)

התפלגות מחירים 300-600



פילוח תצפיות



סיכום

- קבוצות המס אינן הומוגניות
- ככל שהמקרר גדול יותר כך השפעת המס נמוכה יותר
- גם במקררים גדולים סכומי המס הינם משמעותיים
- האתגר – להביא לידיעת הצרכן באופן ברור ומובחן את גובה המס שהוא משלם

חישוב המלצות מיסוי

הגדרת מוצר מייצג

- סוג - מזגן עילי מפוצל.
- עוצמה - משתנה על פי הקטגוריה (1 ט"ק, 2 ט"ק, 3 ט"ק).
- זמן עבודה - מספר שונה של שעות ביממה (על פי העונה), סה"כ 1947 שעות בשנה.
- תעריפי חשמל - נלקחו בחשבון תעריפי תעו"ז דיפרנציאליים (פסגה, גבע, שפל) בתוקף מ-9.11.08

סקר מחירי מזגנים

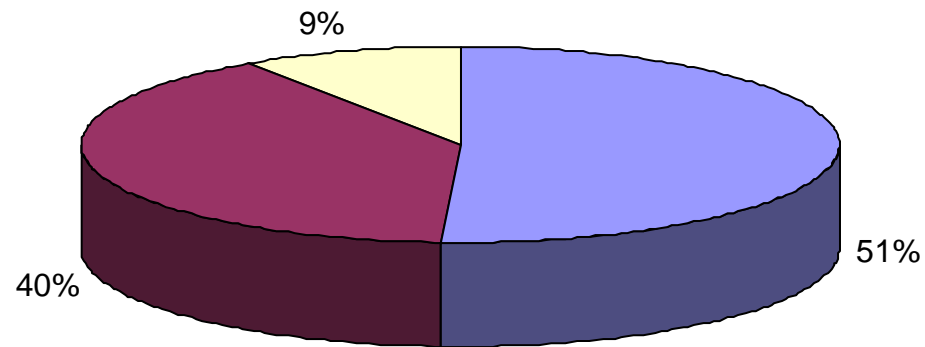
אודות הסקר

■ מס' תצפיות : 853

■ לא נבדקו :

- המחיר הנמוך ביותר והיקר ביותר בכל דגם
- מזגנים קטנים במיוחד (מתחת ל – 0.5 ט"ק)
- מזגנים גדולים במיוחד (מעל 3.5 ט"ק)

פילוח תצפיות - קבוצות נבחרות



עד 1.5 ט"ק ■ 1.5-2.5 ט"ק ■ 2.5+ ט"ק

סיכום

- קבוצות המס אינן הומוגניות.
- בניגוד למקררים, ככל שהמזגן בעל עוצמה גדולה יותר כך השפעת המס משמעותית יותר.
- אתגר ידוע הצרכן אודות גובה המס שהוא משלם, קטן.



ספקי שירותי אנרגיה

המטרה:

עידוד פעילויות ספקי שירותי אנרגיה בכל ענפי המשק, בעיקר בתעשייה.

הפתרון:

פחת מואץ על נכסים ברי פחת (מכונות וציוד) שבבעלות ובשימוש ספקי שירותי אנרגיה.



בניה מודעת אנרגיה

המטרה:

עידוד מבנים ירוקים באמצעות בניה מודעת אנרגיה, ושיפוץ מבנים קיימים באופן שיקטינו את צריכת החשמל בהם.

הפתרון:

הטבות במיסי מקרקעין בגין בנייה או שיפוץ של מבנים ירוקים (חדשים או ישנים).
מבנה יחשב ירוק אם יעמוד בתנאי ת"י 5282.



תו דה