



המחויבות הסביבתית של התעשייה

ולרי ברכיה

סמנ"כלית למדיניות ותכנון

המשרד להגנת הסביבה



האם Responsible Care מהווה בסיס לקידום דיאלוג עם התעשייה הכימית?

- אחריות סביבתית – חברתית של תאגידים
- חובת דיווח וגילוי נאות
- דיווח וולונטרי
- דרישת מוסדות פיננסיים
- תקנים בינלאומיים
- המלצות היועצים המשפטיים ורואה חשבון



חובת דיווח במדינות מפותחות

non-financial issues

- EU Accounts Modernization Directive
- EU Transparency Directive
- EU Environmental Liability Directive

- UK Companies Act 2006
- US Securities and Exchange Commission
- France, Germany, Australia, South Africa



ESG – Beyond Compliance

סביבה, חברה וממשל תאגידי

- חיסכון בשימוש במשאבי הסביבה
אנרגיה, מים, קרקע, חומרי גלם
- מזעור פליטות לסביבה
פליטות לאוויר, למים, לקרקע, לים
- מניעת פגיעה בבריאות האדם
- שמירת המגוון הביולוגי
- הקטנת החיכוך עם הקהילה

סיכונים סביבתיים כסיכונים פיננסיים

עקרונות לאחריות בהשקעות (PRI)

- הפנמת ESG בניתוחי השקעות ובקביעת מדיניות
- דרישת גילוי נאות על פי הנחיות כגון GRI
- בחינה מחודשת של השקעות שאינן עומדות ב ESG

עקרונות המשווה (EP2)

- מעל \$10 מיליון
- הערכת השפעות סביבתיות וחברתיות לפי הנחיות IFC
- הקמה, הפעלה, אחזקה
- עמידה בחוקי המדינה
- תכנית ניהול סביבתית
- מנגנון ביקורת עצמאית
- ניטור ודיווח
- התייעצות ושקיפות
- מנגנון לישוב קונפליקטים



דירוג חברות

Dow Jones Sustainability Index

מידרג

- אופן התנהלות והתמודדות של העסק בנושא סביבה
- שימוש ביועצים, סקר סיכונים, מערך נהלים, אחריות נושאי משרה בתאגיד
- תביעות ותלונות
- פוליסות ביטוח

דירוג מעלה

- אתיקה בעסקים
- זכויות אדם וסביבת עבודה
- מעורבות בקהילה
- איכות סביבה

אחריות תאגידיים

OECD – organization for economic cooperation and development

- גילוי נאות ושקיפות

- זכויות בעלי מניות

- מערכת ניהול סביבתית

- דיווח על פי סטנדרטים גבוהים על סיכונים
פיננסיים הנובעים מחבות סביבתית

- קביעת יעדים ומדדי ביצוע

- ניטור ואימות הממצאים



הנחיות לבנקים

IFC – International Finance Corporation (WB)

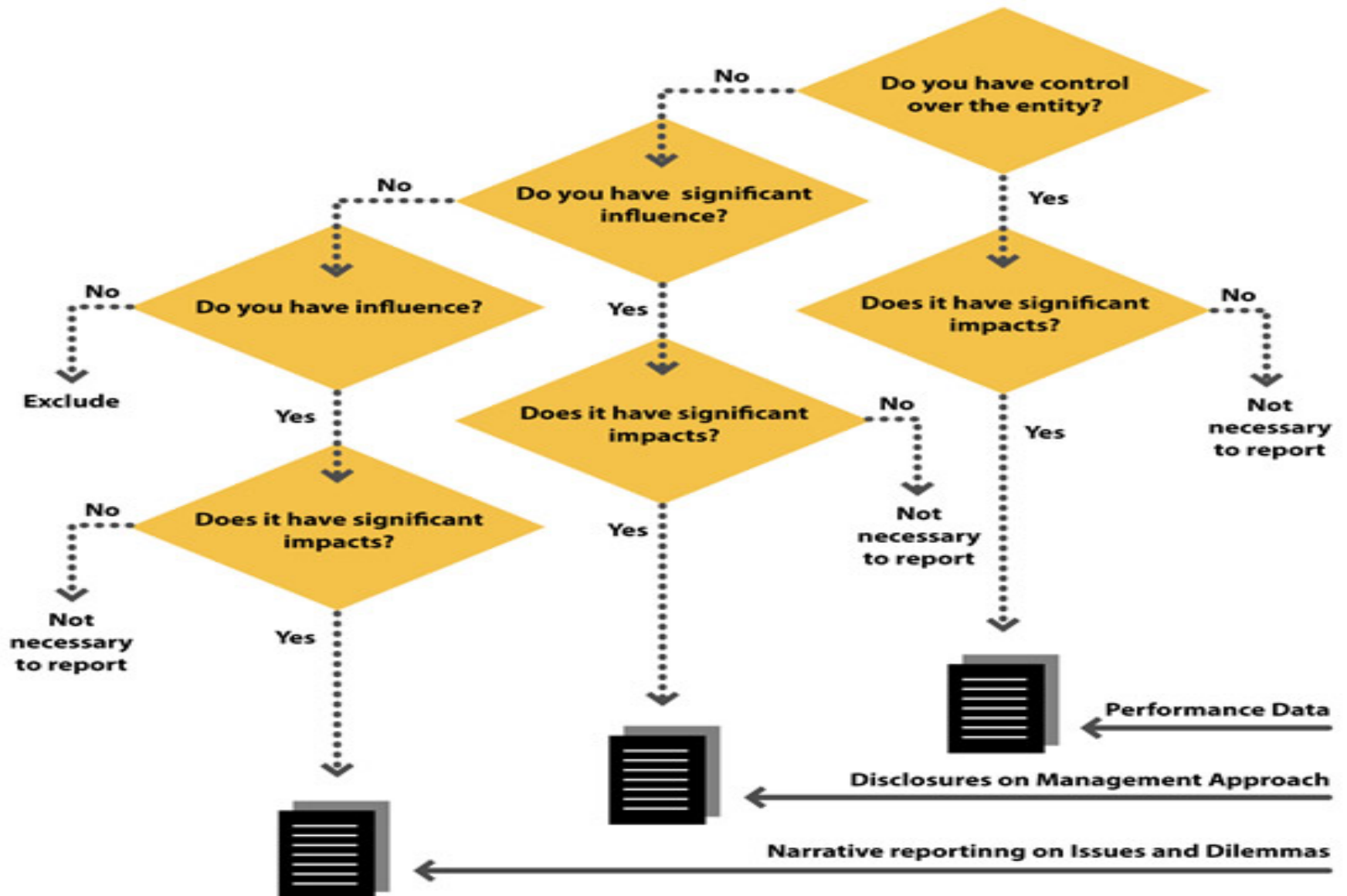
8 מדדי ביצוע

- הערכה וניהול השפעות סביבתיות וחברתיות
- הבטחת תנאי העסקה ועבודה
- מניעת זיהום והפחתתו
- בריאות הציבור : בטחון ובטיחות
- השלכות רכישת קרקע על פינוי תושבים
- שמירת המגוון הביולוגי וניהול משאבי טבע
- זכויות עמים ילידים
- שמירת מורשת תרבותית

‘Effective community engagement’

Establishing Reporting Boundaries

GRI - הנחיות לעסקים





תקנים בנלאומיים

ISO14000 ○

עמידה בתנאים סביבתיים
שיפור מתמיד

אמור להבטיח עמידה בחוק
אין חובת דיווח על ביצועים
אין חובת שקיפות
נדרש לפעמים במכרזים

EMAS ○

חובת דיווח ושקיפות

ISO26000 ○

אחריות חברתית
טרם נתקבל



איגוד רואה חשבון - IFA

- גילוי נאות של סיכונים סביבתיים
- התייחסות לפרמטרים סביבתיים בהערכת הון
- חבות לניקוי קרקעות מזהמות
- גילוי נאות לבעלי מניות

יועצים משפטיים

Due Diligence - בחינת נאותות של עסקת
רכישה



דרישות דיווח בישראל

קיים

- גילוי נאות לרשות לניירות ערך
- בחינת בקשות במרכז ההשקעות

בהכנה

- חוזר לבחינת סיכונים על ידי המפקח על הבנקים
- הנחיות לאחריות תאגידיים על ידי אגף שוק ההון במשרד האוצר
- אימוץ עקרונות המשווה על ידי בנקים ישראלים בנוסף ל HSBC ו-CITIGROUP



Responsible Care

ICCA International Council of Chemical Associations

- מסירת מידע לציבור על פי רצון התאגיד
- אין מנגנון בקרה עצמאי על המידע
- אין חובת עמידה בסטנדרטים וחוקים
- השתתפות הציבור אינה מחייבת מעורבות אפקטיבית

פחות ממה שנדרש במנגנונים אחרים כיום בעולם



דיווח לפני דיאלוג

- חשיפת מידע הוא תנאי מוקדם לקיום דיאלוג
- דיווח על פי סטנדרטים מקובלים בעולם
- מנגנון בקרה עצמאי
- מנגנון לישוב קונפליקטים

דיאלוג מושכל עם הקהילה

ESG = Beyond Compliance