



להלן רשימת הפרסומים שפורסמו לאחרונה במוסד שמואל נאמן בטכניון. ניתן להוריד את הפרסומים מאתר המוסד בכתובת: www.neaman.org.il.

פרסומים חדשים

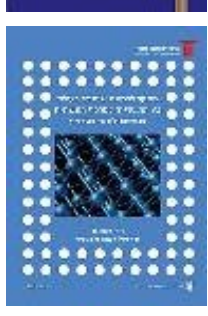
דו"ח שנתי 2012 מוסד שמואל נאמן

דו"ח שנתי לשנת 2012 המסכם את פעילות מוסד שמואל נאמן לשנה זו במגוון רחב של נושאים. במיוחד יש לציין את נושאי מדע וטכנולוגיה, תעשייה, פיטור, סביבה ואנרגיה ונושאים נוספים בעלי חשיבות לאומית.



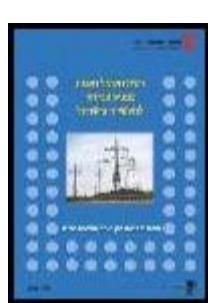
מחקר לבחינת שיתופי פעולה בין התעשייה למרכזי התשתית בטכניון

דפנה גץ, ורד סגל, בלה זלמנוביץ
כחלק מהמאמץ של המכון לננוטכנולוגיה ע"ש ראסל ברי לשפר את שיתוף הפעולה בין מרכזי התשתית בננוטכנולוגיה בטכניון ובין חברות תעשייתיות, התבקש מוסד שמואל נאמן לבצע מחקר שיסייע להבין טוב יותר את צרכי התעשייה מסיביות. גם בישראל נמצא הנושא בעדיפות בננוטכנולוגיה בטכניון, ומהו מודל שיתוף הפעולה, בין הטכניון לתעשייה, המתאים ביותר לצרכים ולאיתוסים של שני גופים אלה...



רשת חשמל חכמה כמנוע צמיחה לתעשייה בישראל - סיכום והמלצות דיון פורום האנרגיה ה-27 של מוסד שמואל נאמן

גרשון גרוסמן, יערה גרינברג
רשת חשמל חכמה (smart grid) הולכת מתפתחת במקומות רבים בעולם במטרה להחליף את רשת אספקת החשמל הקונבנציונאלית. זהו אחד הנושאים המובילים במשק אנרגיה מודרני וזוכה לעדיפות לאומיות ולהשקעות מסיביות. גם בישראל נמצא הנושא בעדיפות גבוהה על סדר היום האנרגטי הלאומי, למרות שהנושא עדיין בחיתוליו. רשת חשמל חכמה פותחת אפשרויות רבות לתעשייה מתקדמת בתחום זה...



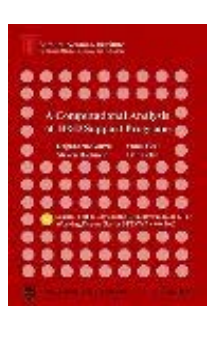
היבטים ייחודיים בהתפתחות הטכניון - מצינונת אקדמית, תרומה לאומית ותרבות ניהולית

אורי קירש
בעבודה נעשה ניסיון להבין איך הצליח הטכניון להגיע למעמד של אוניברסיטה מדעית-טכנולוגית ברמה עולמית, ובה בעת - להוות גורם בעל השפעה ללא תקדים על התפתחותה של ישראל. מוצגים היבטים ייחודיים שהתפתחו במוסד במהלך השנים - התרבות האקדמית והתרבות הניהולית, התרומה הלאומית והמעמד האקדמי - המסבירים את הסיבות להצלחות, וכן את יכולתו של המוסד לעמוד בקשיים ולהתגבר על משברים.



יתוח חישובי של תוכניות תמיכה במו"פ

דן פלד, דגוברטו גרזה, יהל גיא, סטיב הקמן
העבודה משווה את השפעתם של תמריצי מס למו"פ לעומת מענקי מו"פ לפרויקטים. תמריצי מס למו"פ מוצעים ברב ארצות ה-OECD. בישראל התמיכה העיקרית במו"פ ניתנת בצורת מענקי מו"פ לפרויקטים שעברו הליכי בחינה ואישור. הכיתוח בעבודה זו מתמקד באחד ההבדלים המהותיים בין שתי שיטות העידוד - העובדה שתמריצי מס מאפשרים לפירמה הנתמכת חופש מלא בדרך ניצול כספי התמיכה, בעוד שמענקי מו"פ לפרויקטים מחייבים הוצאת כל התמיכה למטרות המוצהרות...



תעסוקת חרדים - חוברת מידע

ראובן גל, אליה זטקובצקי
חוברת מידע זו נכתבה על בסיס ידע וניסיון שנצבר במוסד שמואל נאמן במהלך ביצוע פרויקט "שילוב חרדים". החוברת מיועדת למנהלי ובעלי חברות וארגונים, ולמנהלי משאבי אנוש בארגונים אלו - ובעיקר לחילונים שבהם. היא אמורה לתת את המידע הדרוש כדי להכיר את מאגר כוח האדם החרדי ולנצל את ההזדמנות העסקית הטמונה בגנישות לציבור זה.



תעשיית המזון והמשקאות בראי אתגרים גלובליים לתעשיית המים- סקר ואתגרים

גלעד פורטונה, שירי פרוינד-קורן
דו"ח זה סוקר את תעשיית המזון והמשקאות עם דגש על מפעלים לייצור חלב ומוצרי ומפעלי משקאות קלים מוגזים. כל זאת במטרה לאתר את תפקידי המים בתהליכי הייצור וצרכי הטיפול במים, מבחינת ניקיון המים המזוהים, שימוש יעיל וחסכוני במים, השבה, מחזור ושחרור מורשה לסביבה...



מערך לדיווח ורישום פליטות גזי חממה בישראל: סיכום דיווחי שנת 2011

אופירה אילון, טל גולדרט, מרים לב-און, פרי לב-און, יערה גרינברג
36 חברות הגישו את טפסי הדיווח למשרד להגנת הסביבה עבור שנת 2011.



כל חברה אשר דיווחה על הפליטות למערך הדיווח צרפה לטופס הדיווח גם הצהרה חתומה בדבר אמינות הנתונים, כנדרש בתקנות ההפעלה של מערך הדיווח והרישום, אשר פותח בשיתוף פעולה בין המשרד להגנת הסביבה, צוות סביבה ואנרגיה במוסד שמואל נאמן בטכניון וצוות עבודה שכלל נציגים מכל מזרקי המשק ובשיתוף גופים ממשלתיים שונים...

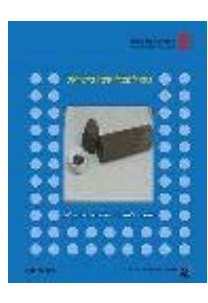
קנין רוחני במגזר הממשלתי: תמונת מצב נורמטיבית והשוואתית

דפנה גץ, לריסה אידלמן, מרים אסוצקי, בלה זלמנוביץ, שרון בר-זיו
מטרת המחקר הינה יצירת תשתית לגיבוש מדיניות בנושא זכויות קניין רוחני על ידע המהווה תוצר של פעולות מו"פ כמיומן ממשלתי ובביצוע גופים ממשלתיים/עובדי מדינה. הכוונה לגבש המלצות לקיומם מחדש לבניית אסטרטגיית ניהול קניין רוחני בהתאם ליעדי המו"פ הממשלתי והשילוח העברת ידע בבעלות ממשלתית באמצעות מסחור זכויות קניין רוחני...



ניצול פצלי שמש בישראל - סיכום והמלצות דיון פורום האנרגיה ה-26 של מוסד שמואל נאמן

גרשון גרוסמן, יערה גרינברג
אחד ממקורות האנרגיה המקומיים של מדינת ישראל הוא פצלי שמש - מקור של דלק פוסילי המופיע בצורת סלעי חוראן או קרטון עשירים בחומר אורגני שהינו ברובו קרוקן. ניתן לנצל את פצלי השמש באנרגיה ישירה ולהפיק מהם חום, ואף נבדקה האפשרות להשתמש בהם כתחליף לפחם. אולם, בשל הערך הקלורי הנמוך יחסית, והאחוז הגבוה של חומרים מינרליים נוצרת כמות גדולה יחסית של פסולת מינרלית לאחר השריפה, שיש למצוא לה פתרון...



פוטנציאל חרדים לאוניברסיטאות

אליה זטקובצקי
המסמך מנסה לתת אומדן ראשוני למספר הפוטנציאלי של הצעירים החרדים שצפויים להצטרף למערכת ההשכלה הגבוהה בישראל בתקופה הקרובה.



הקלטות וידאו

המקורות האקדמיים של תעשיית ההיי-טק הישראלית

שיחה עם הפרופסורים ישראל בר דוד, יעקב זיו ומשה זכאי
מנחה: פרופ' זאב תדמור

הפורום להשכלה גבוהה - מפגש 23

21.12.2012
"גלובליזציה, תהליך בולוני ומערכת ההשכלה הגבוהה בישראל"
מרצים: פרופ' שרה גורי רוזנבלט, ד"ר עמי שלט

הפורום להשכלה גבוהה - מפגש 24

08.03.2013
מפגש בנושא: לאן נושבת הרוח? לשאלות מקומם של מדעי הרוח במערכת ההשכלה הגבוהה בישראל מנחה: פרופ' דן לאור
מרצים: פרופ' יוסי בן ארצי, פרופ' רות הכהן-פינצ'וב, פרופ' אבי שיגאי

ההרצאה השנתית העשירית על שם שמואל נאמן

1.1.2013
המרצה: מר אפרים הלוי
הנושא: הסמכות כולה שלי! האחריות לתוצאות כולה שלך "סיפורו של המודיעין במדינת ישראל"

2 דקות לחדשות ערוץ 2

פרופ' אופירה אילון
25.2.13

הקלטות וידאו אחרות

ערוץ ה-You Tube של מוסד נאמן

אירועים קודמים

חדשות

ד"ר גלעד פורטונה השתתף במליאה בנושא "הגן כמנוע צמיחה" בנוסח הרצילה ה-13

ד"ר ראובן גל, ראש פרויקט שילוב חרדים, השתתף בתוכנית "בואו ודבר על זה" ברשת ב' - 10.4.13

חדשות נוספות

בעיתונות

המסע למציאות בגליל

6.5.2013

"מי שחושב לכפות לימודי חול לא מכיר את הקהילה החרדית"

25.4.13

"אפשר לייצא את הגז לסיני - אך זו גניבה של 250 מיליארד ד' מהציבור"

13.3.2013

עבודתם אומנותם

2.3.2013

ההשקעה בגיוס החרדים תחירי עצמה

אחרי 3 שנים
11.2.2013

אנרגיה משומנת היטב

6.2.2013

שר האנרגיה והמים: תוך עשור נשיב לטבע עשרות פיליוני קוב מים בשנה

15.1.2013

אפרים הלוי: להכיר במציאות, לבחון הכרה בחמאס

7.1.2013

ידעות נוספות

מצא אותנו בפייסבוק